

Progetto - Pianta piano terzo - Quadrante B  
scala: 1 : 50

Per ulteriori specifiche e dettagli si faccia riferimento agli elaborati:

TAV. 07324\_E\_ARC\_EG\_PI\_P3\_004\_01  
Progetto - Pianta piano terzo con individuazione quadranti  
TAV. 07324\_E\_ARC\_EG\_DT\_P3\_002\_01  
Progetto - Dettagli costruttivi

LEGENDA DEI SIMBOLI GRAFICI

- ZONA NON OGGETTO D'INTERVENTO
- ZONA OGGETTO D'INTERVENTO
- Quote altimetriche di progetto finito architettonico  $\pm$  x.xx m
- Quote altimetriche di progetto rustico / finito strutturale  $\nabla$  x.xx m
- Quote altimetriche in sezione di progetto finito architettonico  $\nabla$  x.xx m
- Quote altimetriche in sezione di progetto rustico / finito strutturale  $\nabla$  x.xx m
- M MONTELETTIGHE
- MLA MONTELETTIGHE ANTINCENDIO
- A ASCENSORE
- LINEA DI SEZIONE
- PARTICOLARE

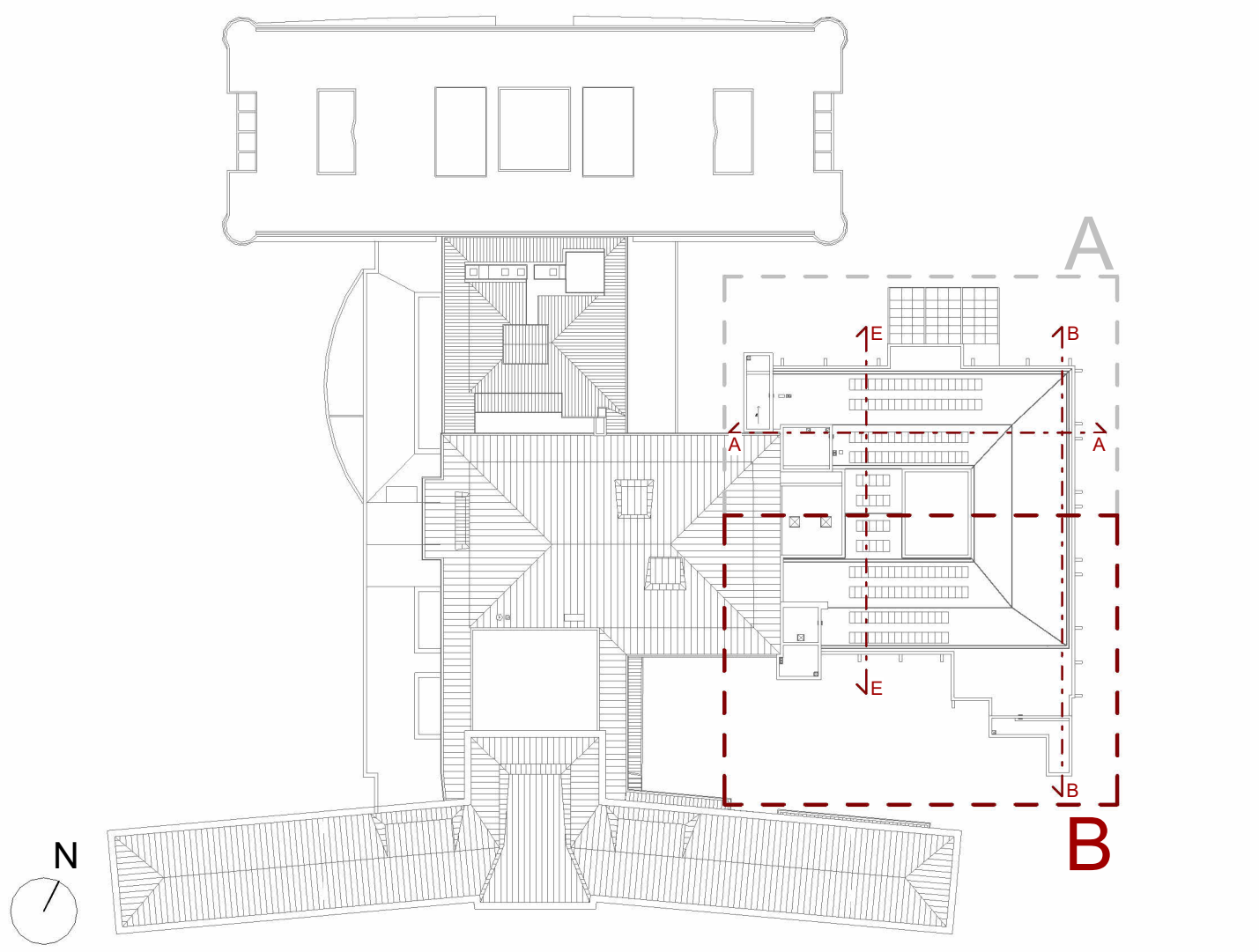
ETICHETTA LOCALE

- xx.xx numero locale
- DISIMPEGNO nome locale
- sup = xx x m<sup>2</sup> superficie locale
- h = x x m altezza locale
- larghezza
- rif. abaco serramenti
- I serramenti indicati con **PI\_E** sono già presenti nello stato legittimato

NOTE GENERALI

- Tutte le misure delle quote sono in centimetri, tranne dove espressamente indicato.  
Le quote riferite a porte e serramenti sono in centimetri.
- PRESCRIZIONI**
- Il presente disegno deve essere interpretato insieme agli elaborati grafici impiantistici correlati ed alle specifiche.
  - Le misure devono essere verificate dalla ditta esecutrice in cantiere e, in ogni caso, qualsiasi variazione dovrà essere comunicata alla D.L.
  - Verificare eventuali interferenze con impianti esistenti.
  - Dovranno essere verificate tutte le predisposizioni/tronometrie/tracce presenti nelle tavole impiantistiche (tracce per nuovi scarichi condensa, tracce per spostamento lavandini, etc.).

KEYPLAN



REGIONE DEL VENETO  
**ULSS3**  
SERENISSIMA

Servizio Sanitario Nazionale - Regione del Veneto  
**AZIENDA ULSS N° 3 SERENISSIMA**  
Via Don Federico Tosatto n° 147 30174 Venezia VE  
tel. 041/9657111 - P.E.C.: protocollo.ulss3@pecveneto.it

Direzione Servizi Tecnici e Patrimoniali  
Distretto Mirano Dolo

**PROGETTO ESECUTIVO**  
Progettazione esecutiva di n° 6 sale operatorie al 3° piano Blocco Est  
OD 03D Ospedale di Dolo (VE)  
CUP J42C21000010002 - CIG B34E9FC7C

VISTO: IL DIRETTORE GENERALE:  
DOTT. EDGARDO CONTATO

VISTO: IL DIRETTORE SANITARIO:  
DOTT. GIOVANNI CARRETTA

RESPONSABILE UNICO PROG:  
ING. PETER FRANCIS CASAGRANDE

PROGETTAZIONE ESECUTIVA:

PRISMA ENGINEERING s.r.l.  
via XI Febbraio, n° 2/a  
38020 Villorba di Sarnon (PD)  
tel. +39 049 879850  
www.prismaengineering.it

PROGETTISTA:  
Ing. Luciano Viero

COORDINATORE PER LA SICUREZZA IN FASE DI PROGETTAZIONE:  
Ing. Luciano Viero

COLLABORATORI:

PROGETTAZIONE ARCH. E OPERE EDILI:  
Ing. Lucrezia Carraro

PROGETTAZIONE IMPIANTI ELETTRICI E SPECIALI:  
Ing. Daniele Scarpa

PROGETTAZIONE IMPIANTI MECCANICI:  
Ing. Andrea Tonello

PROGETTAZIONE PREVENZIONE INCENDI:  
Ing. Paola Trevisani

DATA PRIMA REVISIONE:	CODICE ELABORATO:	SCALA:
29/11/2024	07324_E_ARC_EG_PI_P3_006_01	1:50
REV.	0	29/11/2024
1	21/02/2025	PRIMA EMISSIONE

OGGETTO: Progetto - Pianta piano terzo - Quadrante B

REV.	DATA:	NOTE DI REVISIONE:	RED.	CON.	APP.
0	29/11/2024	PRIMA EMISSIONE	A.P.	L.C.	L.V.
1	21/02/2025	AGGIORNAMENTO	A.P.	L.C.	L.V.